

- LEGENDA:**
- hranica katastrálneho územia
 - hranica zastavaného územia obce
 - hranica zastavaného územia obce - návrh
 - hranica zastavaného územia obce - výhľad
 - zastavané plochy bývania a občianskej vybavenosti
 - plochy výroby a cestnej dopravnej vybavenosti
 - plochy železničnej dopravnej vybavenosti
 - plochy športu
 - golfové ihrisko
 - oddychové a športovo-rekreačné plochy
 - verejné komunikačné priestory
 - sídelná zeleň
 - krajinná zeleň
 - orná pôda
 - vodné plochy
 - vodné toky

- Etapizácia**
- návrh
 - výhľad 1. etapa
 - výhľad 2. etapa

- diaľnica - D2
- cesta - I/2 - B1 MZ 14,0/60 III/00226 - B3 MZ 8,0/60 III/00227 - B3 MZ 8,0/60
- C2
- C3
- D1, D2
- D3
- poľné a lesné cesty
- poľné a lesné cesty - výhľad
- železničná trať č. 110
- cyklistická trasa
- cyklistická trasa - návrh
- pešie prepojenie - návrh
- pešie prepojenie - výhľad
- cestné prepojenie - výhľad
- Dostupnosť hromadnej dopravy
 - dostupnosť 300m
 - dostupnosť 500 m
 - dostupnosť 700 m
- ochranné pásmo diaľnice
- ochranné pásmo železnice
- ochranné pásmo cesty I triedy
- protihluková bariéra - návrh
- ⊗ mimourovňová križovatka - III/00227 s C3 MOU 7,5/30 - návrh
- ⊗ mimourovňová križovatka - železničná trať č. 110 s III/00227 - návrh
- ⊙ návrh na úpravu križovatky
- ⊙ okružná križovatka - návrh
- železničná stanica
- g parkovisko - návrh
- U čerpacia stanica pohonných hmôt
- J diaľničné odpovedadlo Sekule
- hranica lokality ZaD č. 1/2019
- Z-12a označenie lokality ZaD č. 1/2019
- ✂ zrušené liniové javy

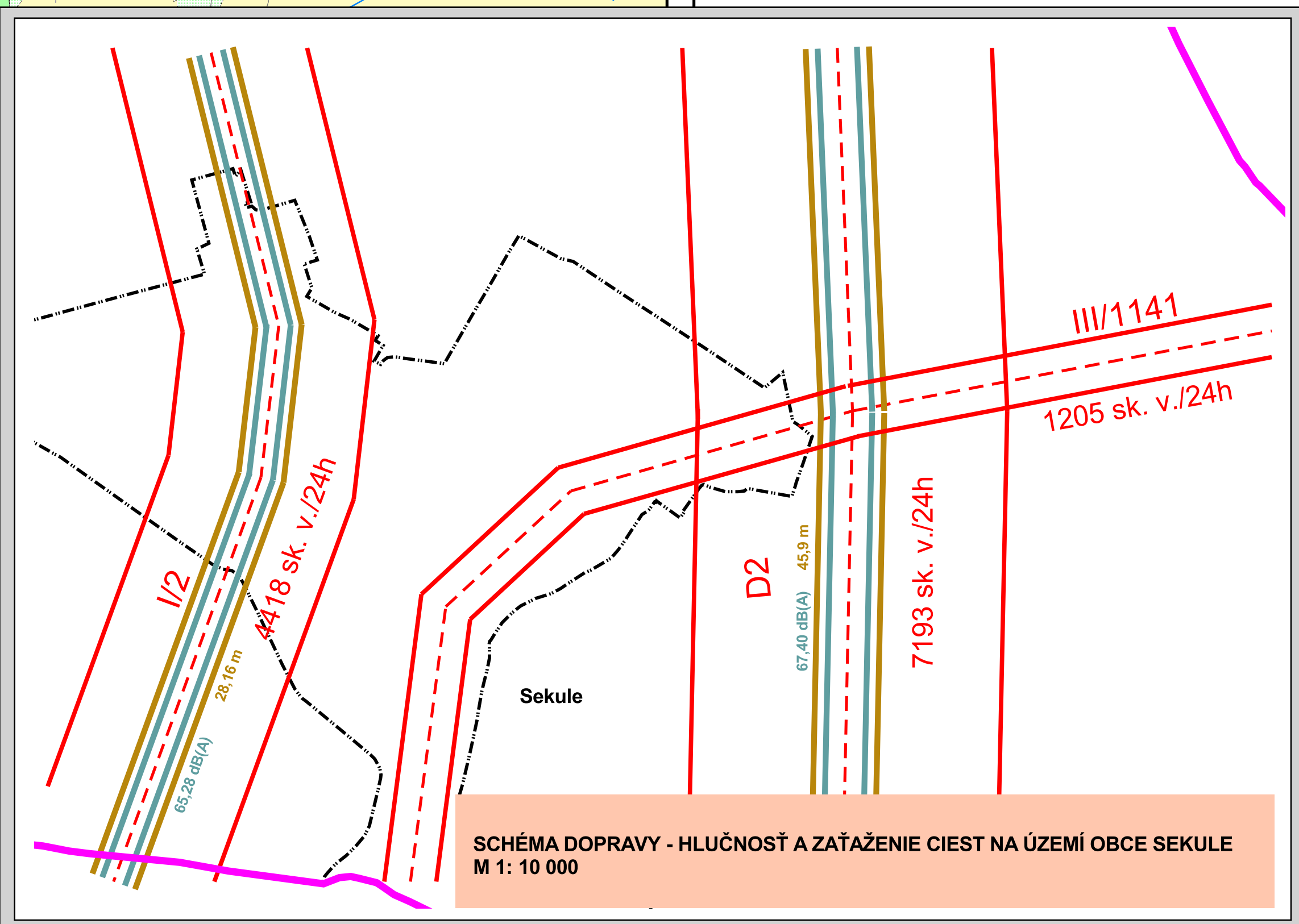
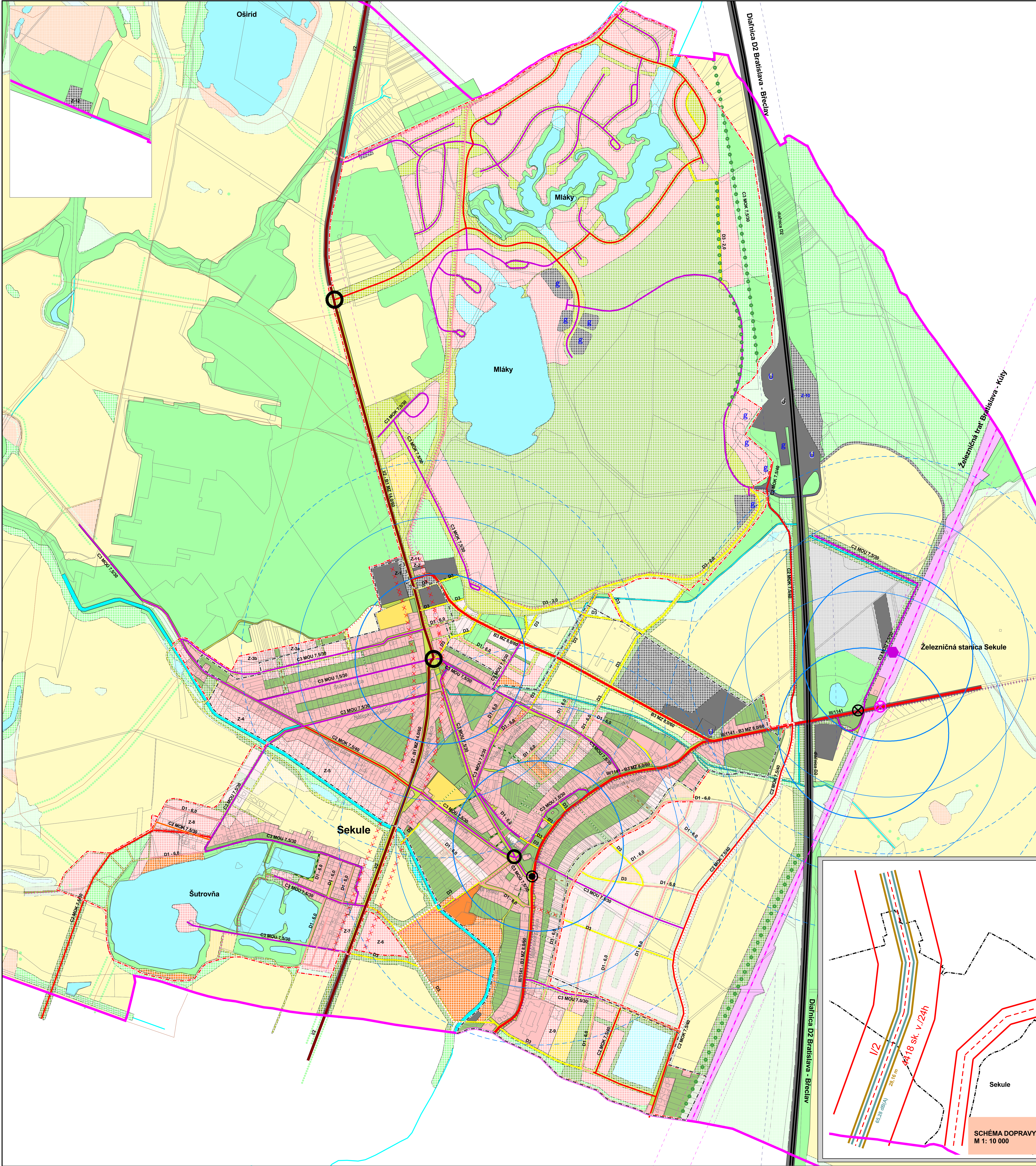


SCHÉMA DOPRAVY - HLUČNOSŤ A ZAŤAŽENIE CIEST NA ÚZEMÍ OBCE SEKULE
 M 1: 10 000