

# ÚZEMNÝ PLÁN OBCE SEKULE

PODKLAD PRE ZMENY A DOPLNKY 2/2023 máj 2024  
PERSPEKTÍVNE POUŽITIE POĽNOHOSPODÁRSKEJ  
A LESNEJ PŮDY NA INÉ ÚČELY

1:5 000

8

Obstarávateľ: Obec Sekule  
Spracovateľ: AUREX spol.s r.o.  
Hlavný riešiteľ: Ing. arch. Ľubomír Klaučo  
Zodpovedný riešiteľ: Mgr. Pavol Minarových



## LEGENDA:

- katastrálne územie obce Sekule
- hranica zastavaného územia obce Sekule k 1.1.1990
- hranica záberov blokov
- záber návrhový
- záber výhledový
- hranice bonitovaných pôdnoekologických jednotiek
- kód BPEJ
- hydromelioračné zariadenia

### Poľnohospodárske pôdy

- orná pôda
- záhrada
- ovocný sad
- trvalý trávny porast

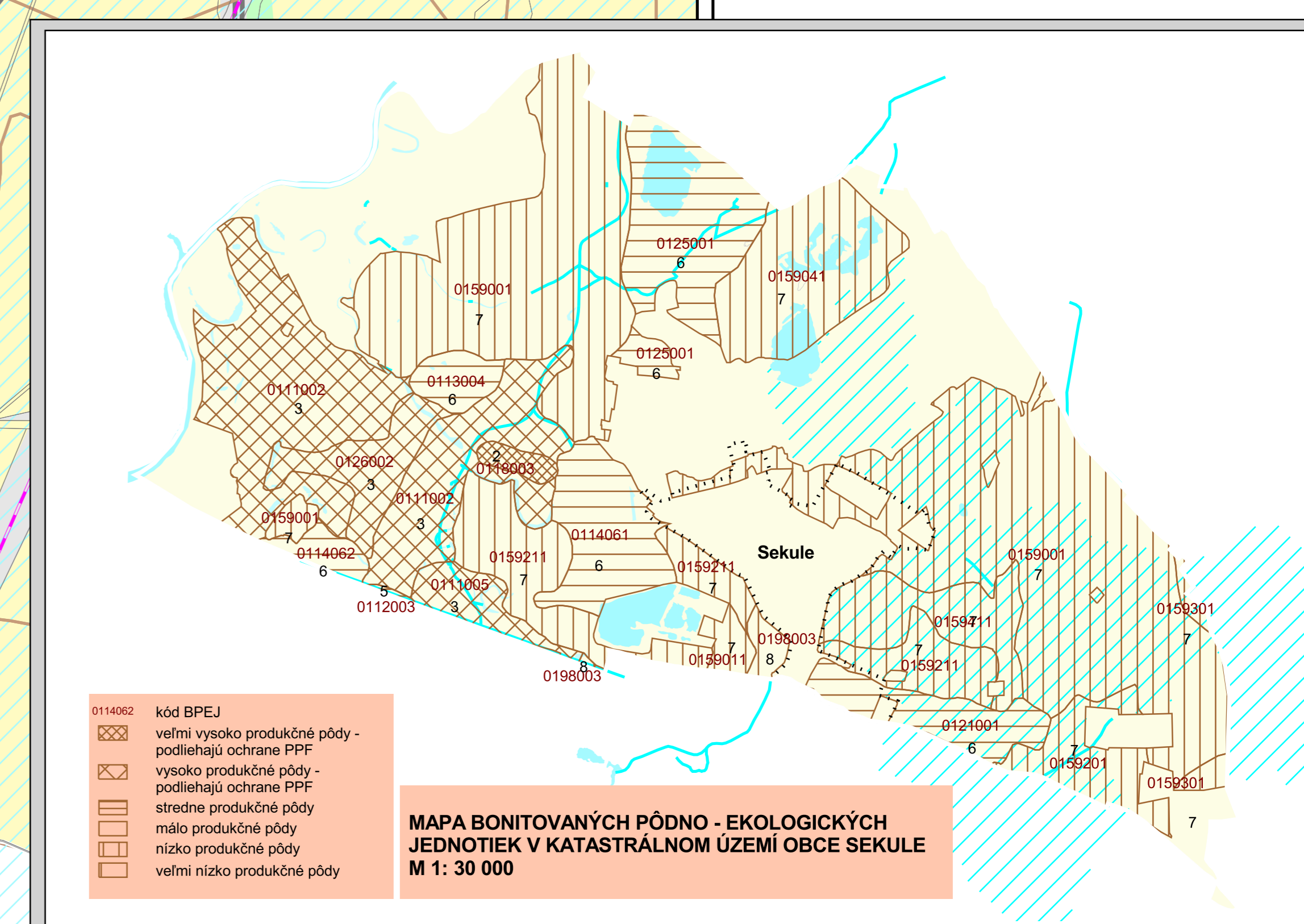
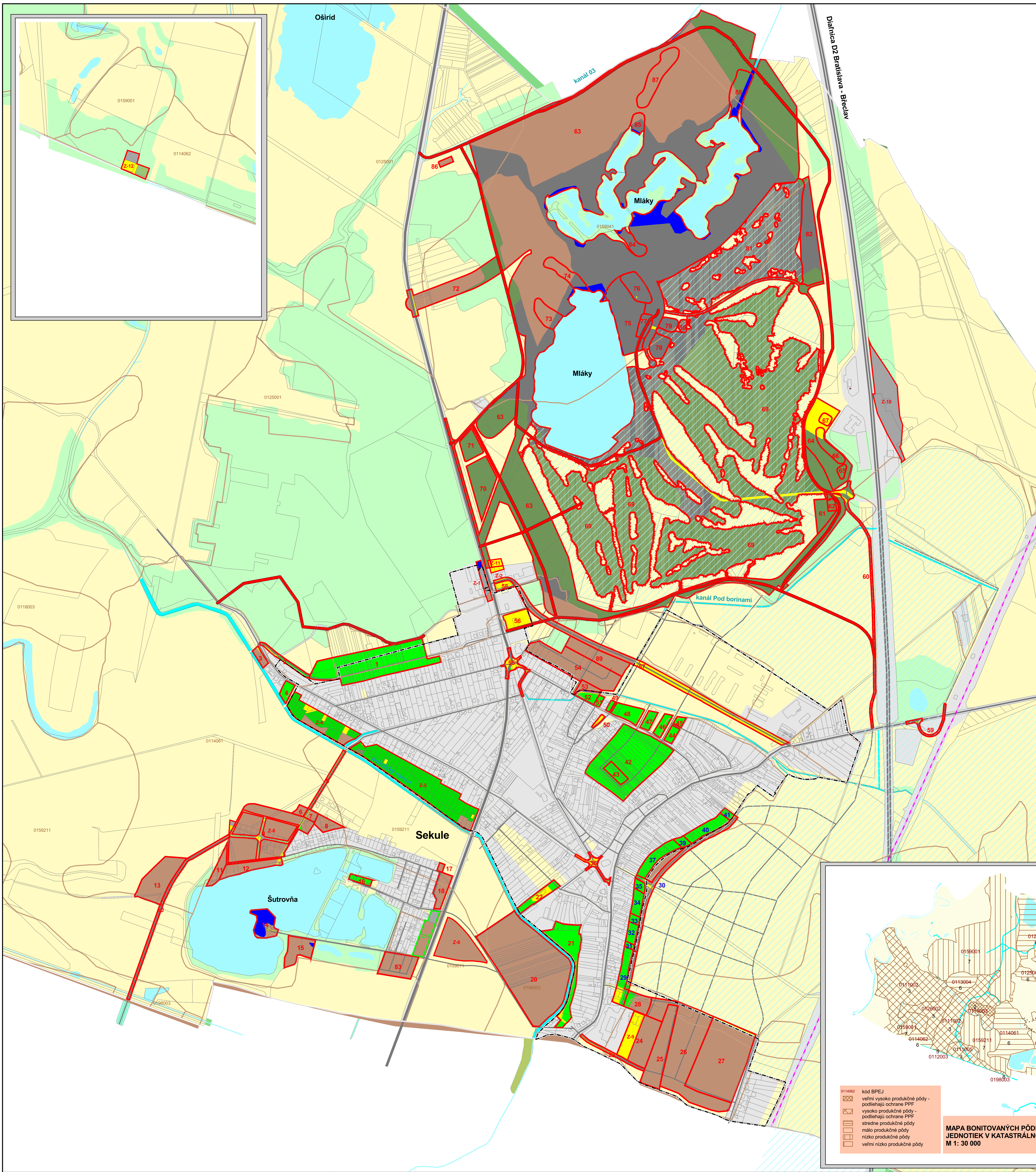
### Nepoľnohospodárske pôdy

- lesná pôda
- vodná plocha
- zastavaná plocha
- ostatná plocha

hranica záberov blokov so zmenou funkčného využitia v ZaD č. 1/2019

Z-1b označenie záberu v ZaD č. 1/2019

Z-6 označenie zmeny funkcie záberu v ZaD č. 1/2019



- kód BPEJ
- veľmi vysoko produkčné pôdy - podliehajú ochrane PPF
- vysoko produkčné pôdy - podliehajú ochrane PPF
- stredne produkčné pôdy
- málo produkčné pôdy
- nizko produkčné pôdy
- veľmi nízko produkčné pôdy

MAPA BONITOVANÝCH PŮDNO - EKOLOGICKÝCH JEDNOTIEK V KATASTRÁLNOM ÚZEMÍ OBCE SEKULE M 1: 30 000